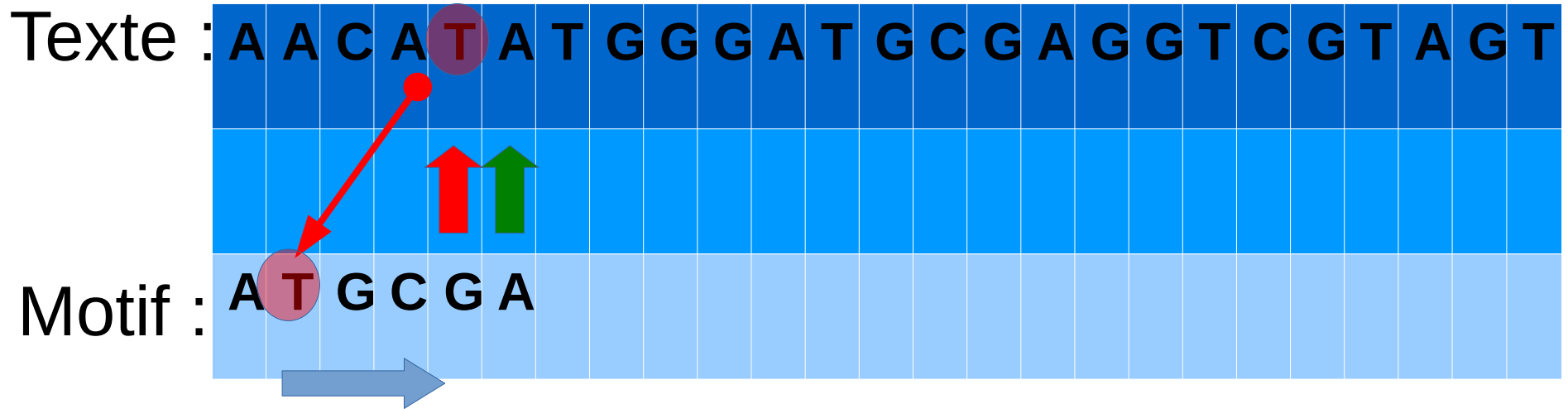


Recherche textuelle HORSPPOOL



DECALAGE DE
3 INDICES

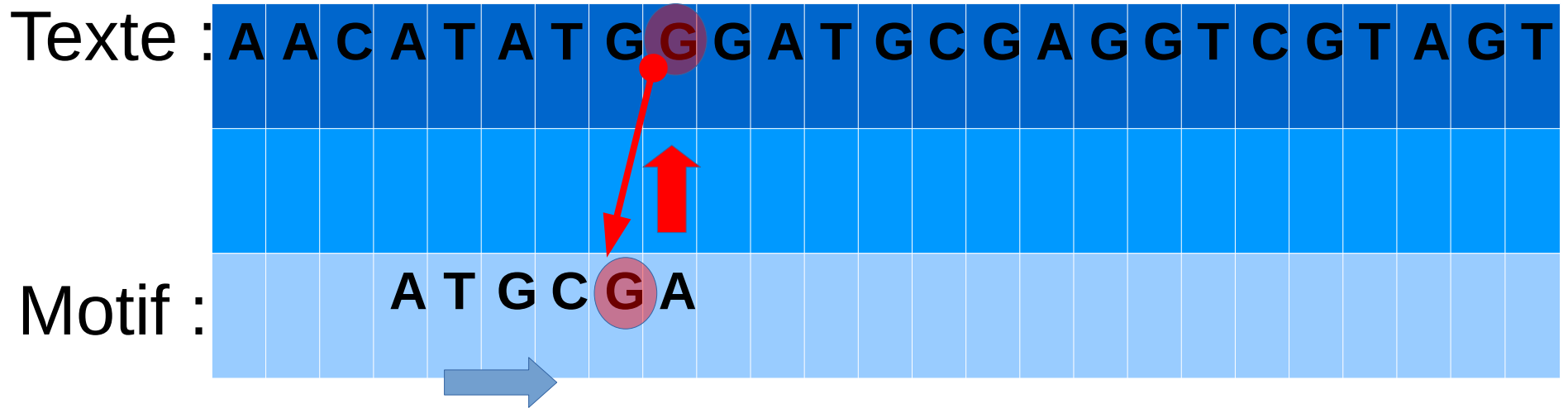
**T existe dans le motif
à gauche de la non
correspondance...**

**Il est situé à 3
lettres de la non
correspondance.**

Cette fois on compare de
droite à gauche le motif et
le texte.

1 étape

Recherche textuelle HORSPOOL



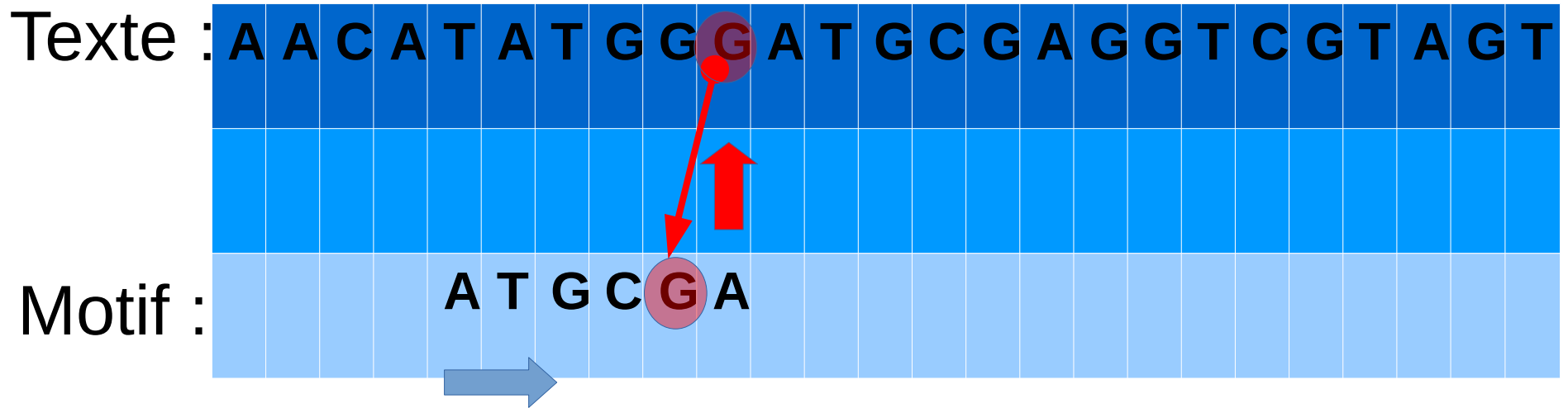
DECALAGE DE
1 INDICE

**G existe dans le motif
à gauche de la non
correspondance...**

**Il est situé à 1
lettres de la non
correspondance.**

2 étapes

Recherche textuelle HORSPOOL



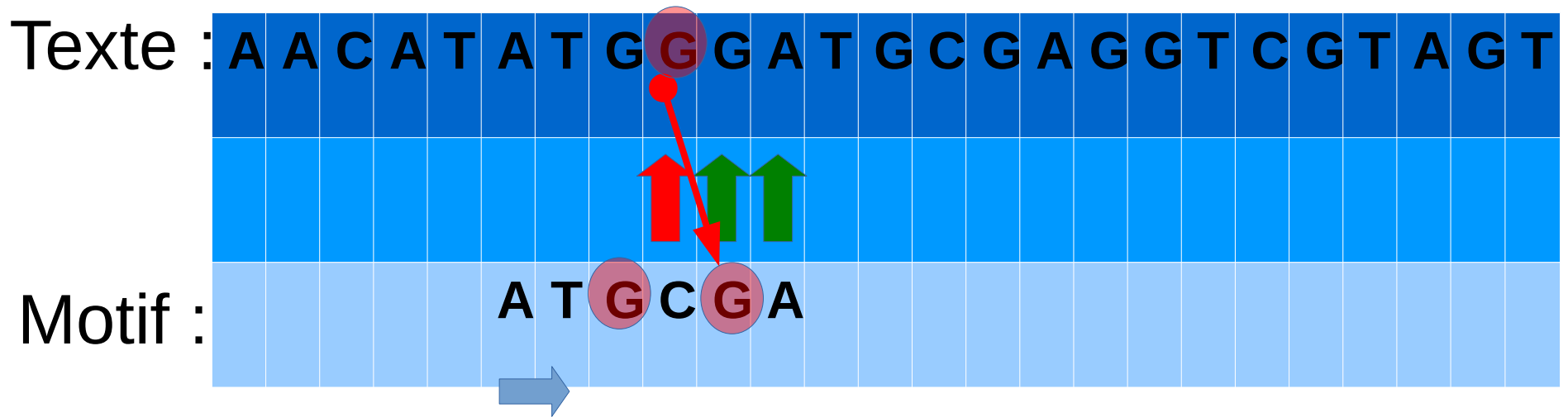
DECALAGE DE
1 INDICE

**G existe dans le motif
à gauche de la non
correspondance...**

**Il est situé à 1
lettres de la non
correspondance.**

2 étapes

Recherche textuelle HORSPool



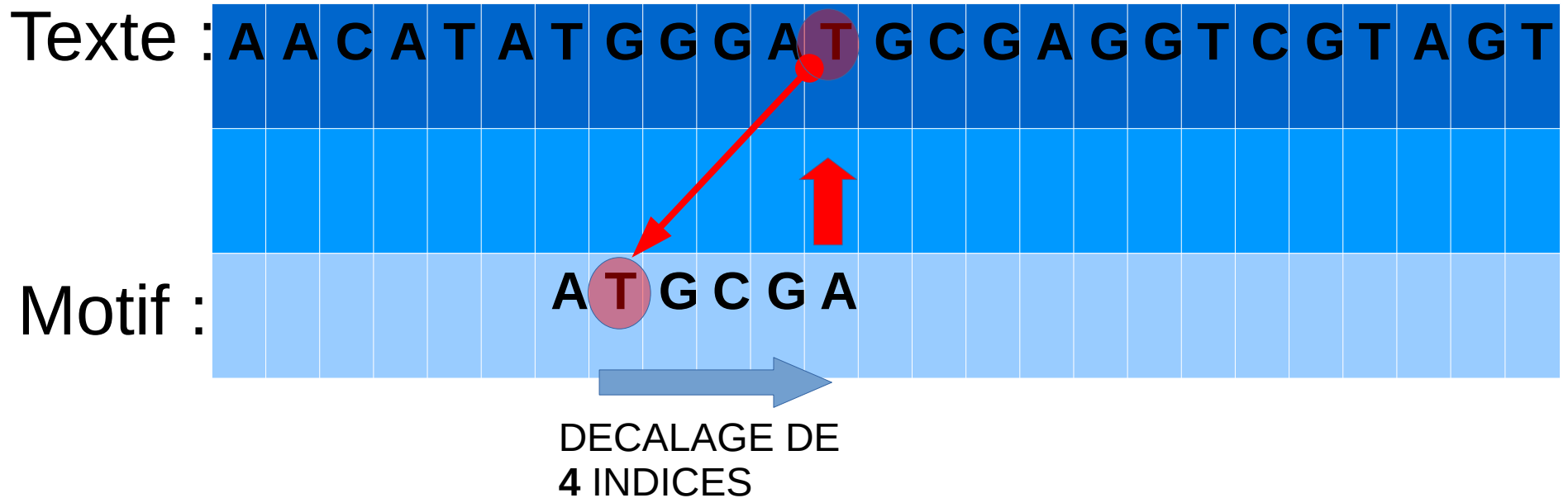
DECALAGE DE
1 INDICE

G existe dans le motif
QUELQUE PART à
droite de la non
correspondance...

Qu'il y en ait un
autre à gauche
importe peu.

3 étapes

Recherche textuelle HORSPOOL

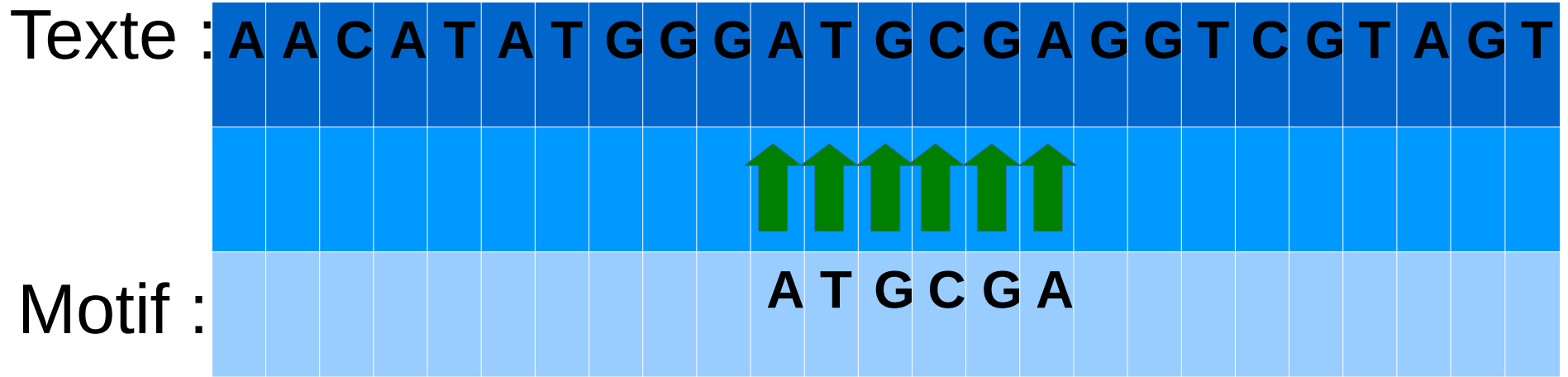


T existe dans le motif
à droite de la non
correspondance...

Il est situé à 4
lettres de la non
correspondance.

4 étapes

Recherche textuelle HORSPPOOL



Relevé de
l'indice du texte
où débute le
motif reconnu



Éventuellement poursuite de
la recherche textuelle

5 étapes